

Sparda-Bank

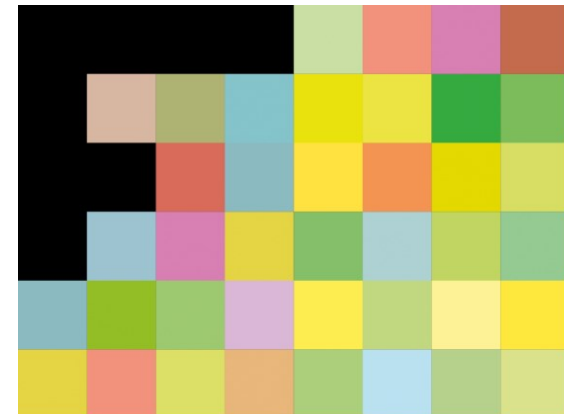
NaturTalent Beratung

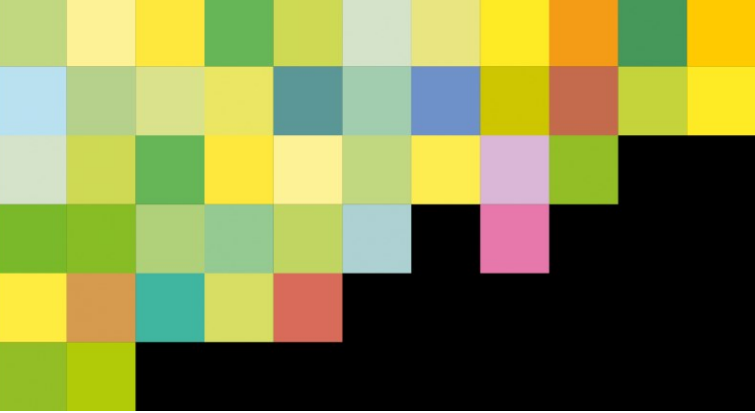
Talente in der Arbeitswelt richtig einsetzen

Feldkirch, 8. Mai 2019



Unternehmensnetzwerk **BGF**



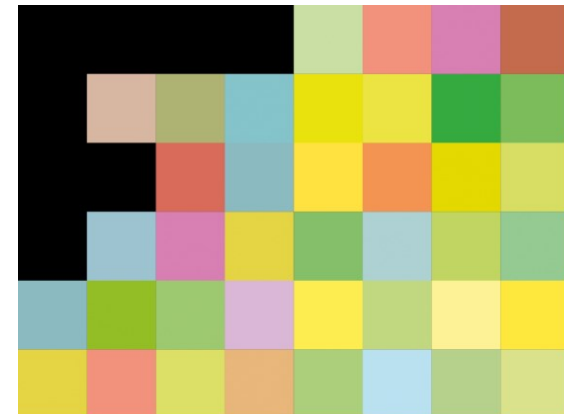


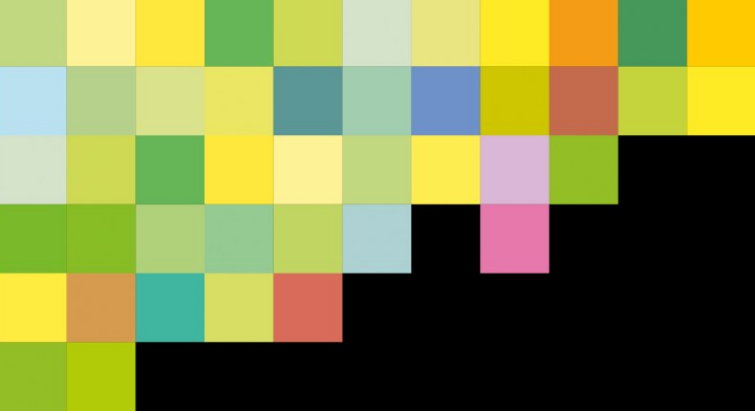
Warum lohnt es sich, Talente in der Arbeitswelt richtig einzusetzen?

(insbesondere im Kontext betriebliche Gesundheitsförderung)

Was ist unter Talenten und Stärken zu verstehen?

Wie können Talente und Stärken in der Arbeitswelt richtig eingesetzt werden?



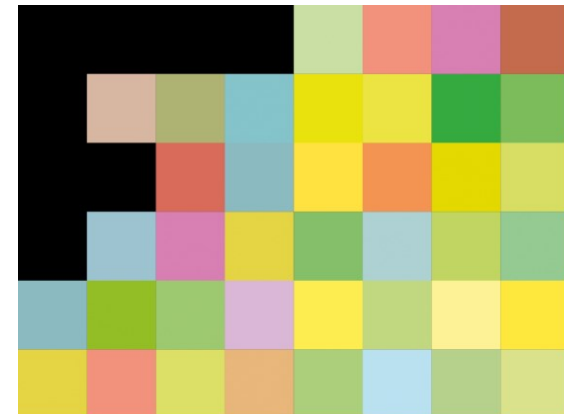


Warum lohnt es sich, Talente in der Arbeitswelt richtig einzusetzen?

(insbesondere im Kontext betriebliche Gesundheitsförderung)

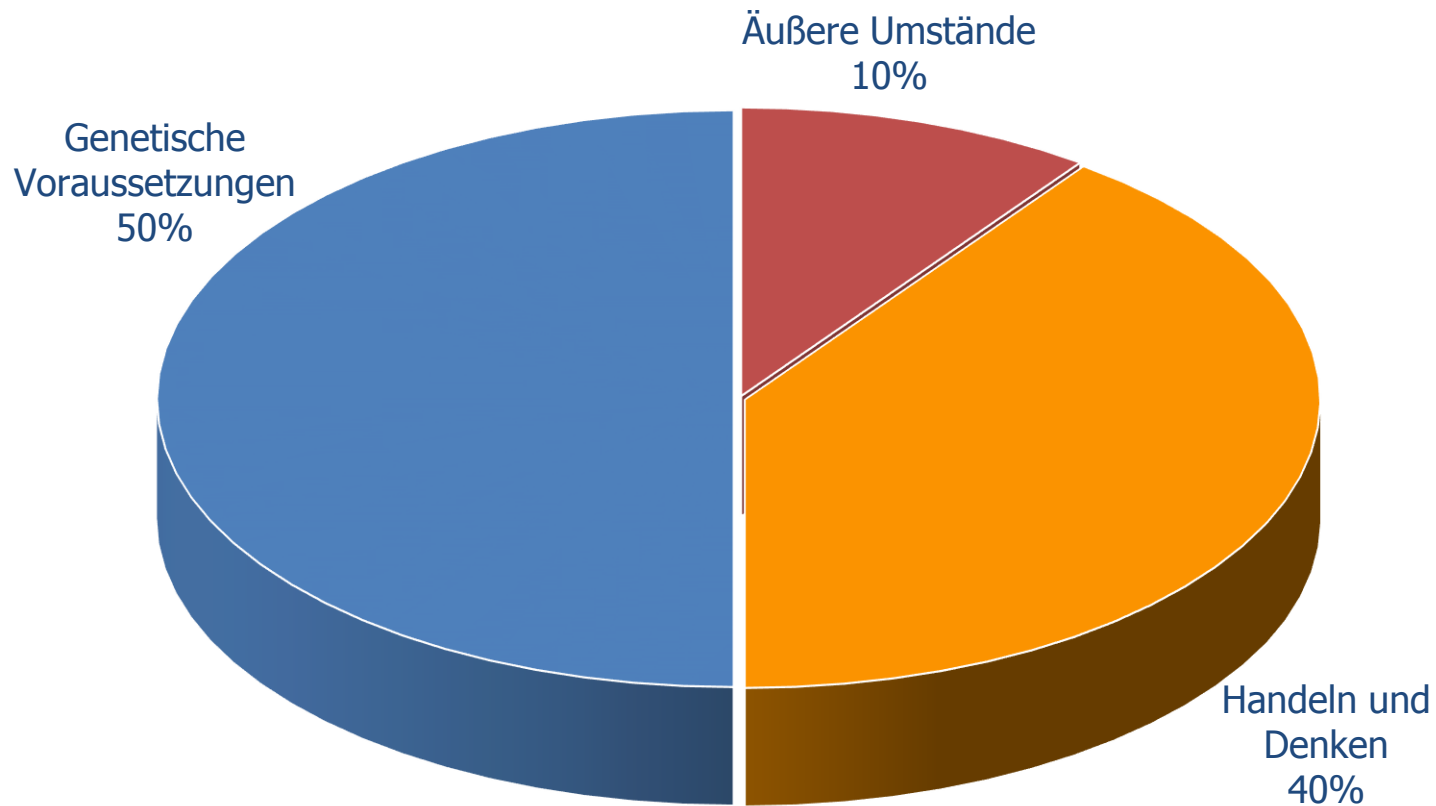
Was ist unter Talenten und Stärken zu verstehen?

Wie können Talente und Stärken in der Arbeitswelt richtig eingesetzt werden?

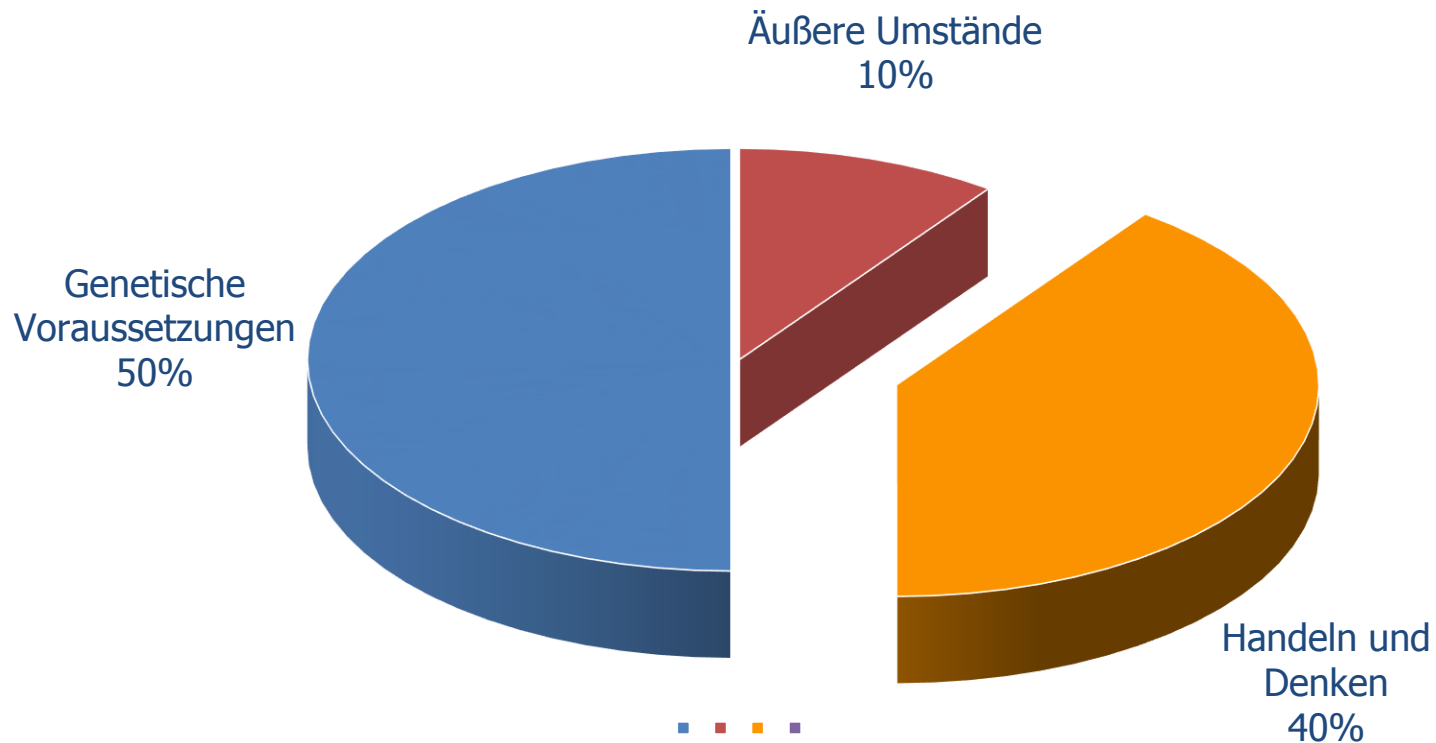


- Stärkenorientierung als wesentlicher Basisfaktor der Resilienz:
 - realistischer Optimismus
 - Akzeptanz
 - Lösungsorientierung
 - Selbstwirksamkeit
 - Verantwortung übernehmen
 - Beziehungen gestalten
 - Zukunft gestalten
- „Gesundheit ist ein Zustand vollständigen körperlichen, psychischen und sozialen Wohlbefindens und nicht nur das Freisein von Beschwerden und Krankheit“ (WHO)

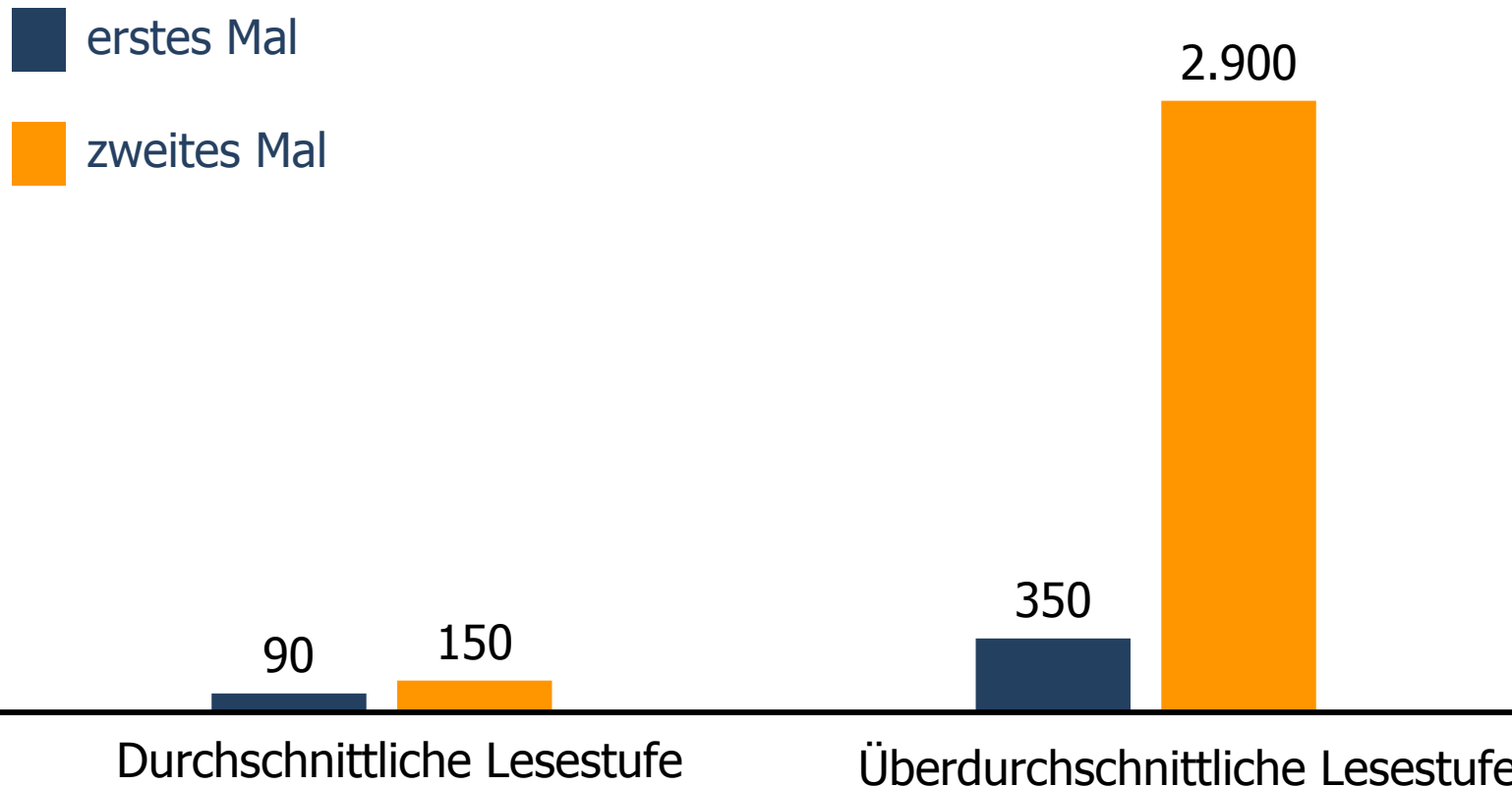
Entscheidende Faktoren für das persönliche Glücksempfinden



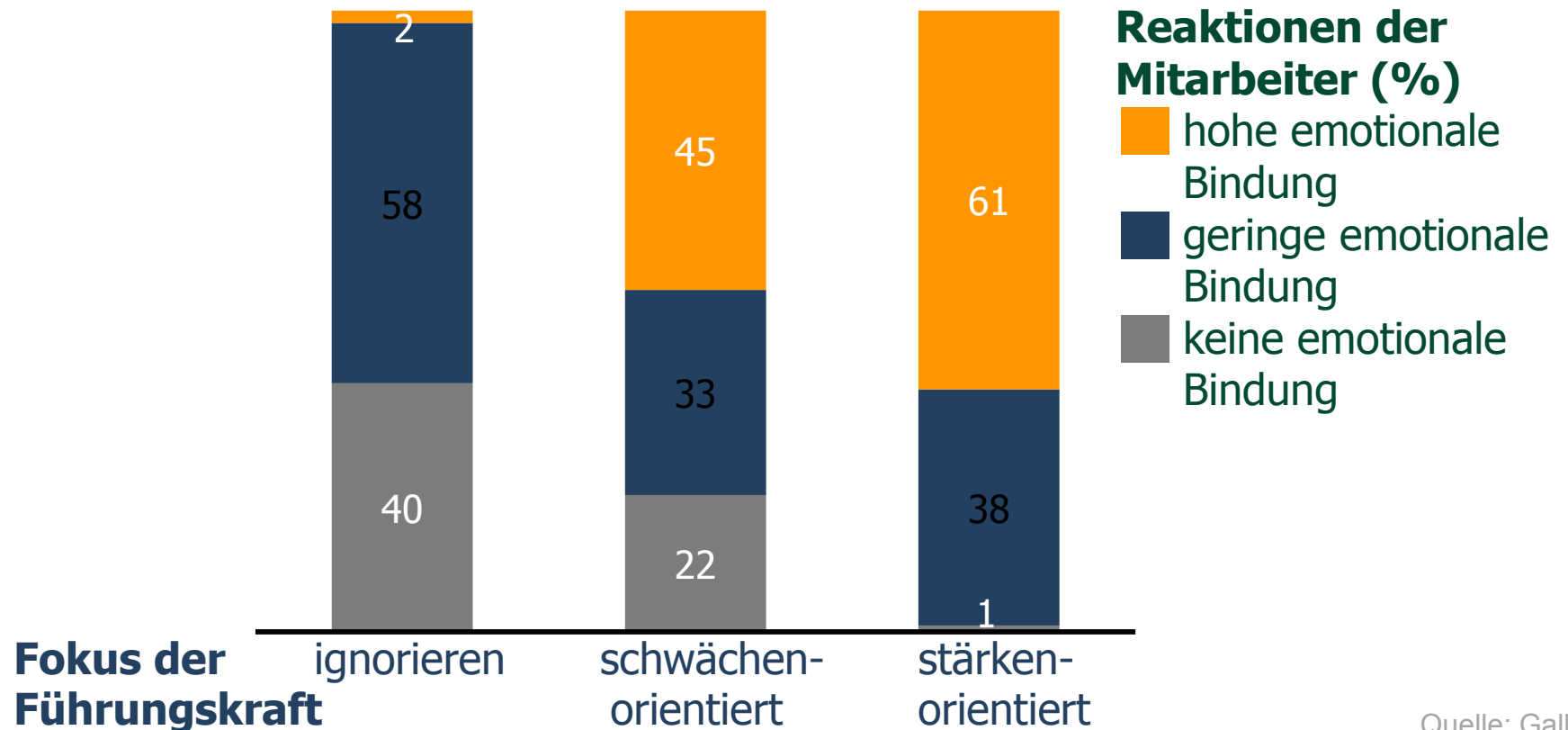
Entscheidende Faktoren für das persönliche Glücksempfinden

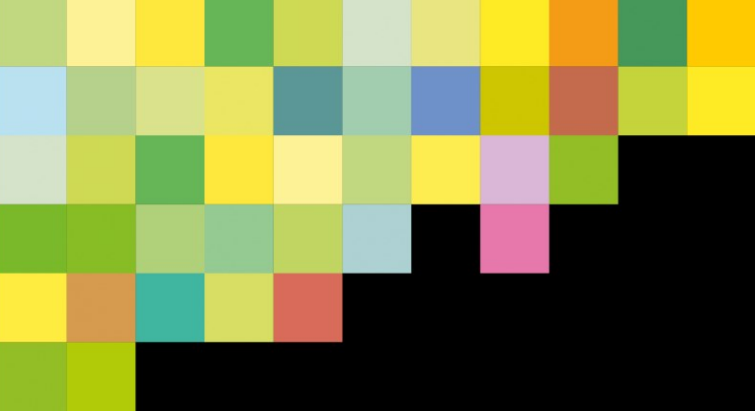


WIRKUNG TALENTBASIERTER FÖRDERUNG.



Mehrwert durch Stärkenorientierung

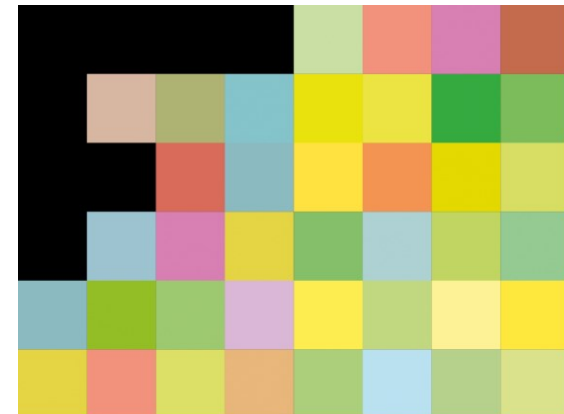


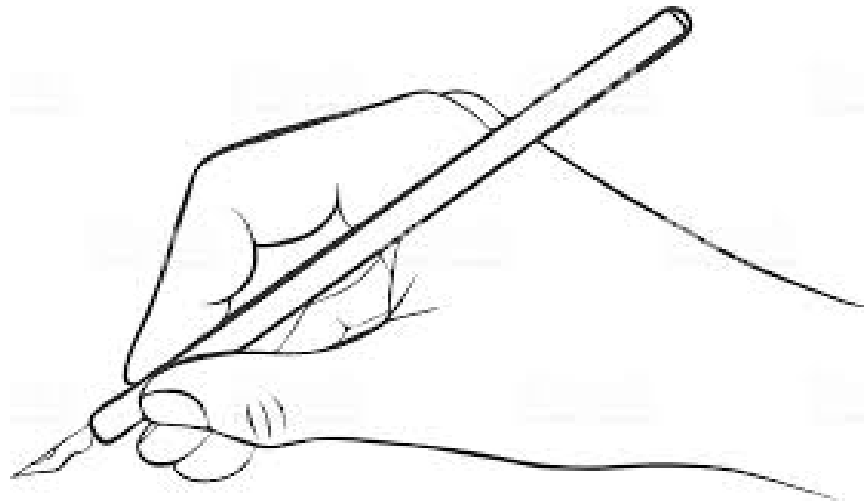


Warum lohnt es sich, Talente in der Arbeitswelt richtig einzusetzen?
(insbesondere im Kontext betriebliche Gesundheitsförderung)

Was ist unter Talenten und Stärken zu verstehen?

Wie können Talente und Stärken in der Arbeitswelt richtig eingesetzt werden?





WORIN BESTEHT DER UNTERSCHIED?

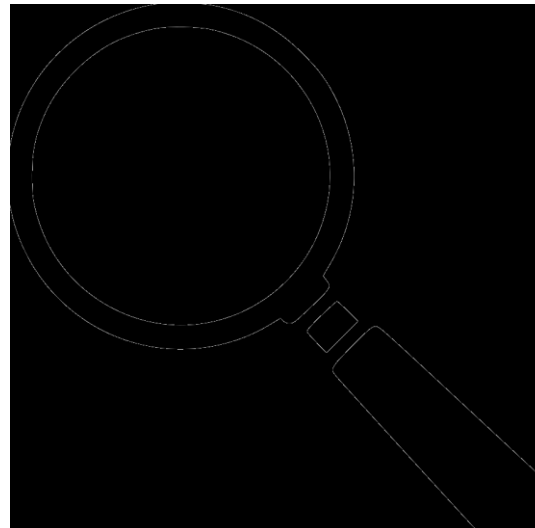
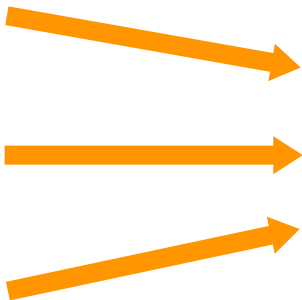


WIRKUNG VON TALENTEN

Informationen
Eindrücke
Einflüsse

Unser Filter

Unsere
Reaktion



GALLUPS DEFINITION VON STÄRKE

Fähigkeit, eine konsistente, nahezu perfekte Leistung in einem Arbeits- oder Aufgabenbereich zu erbringen

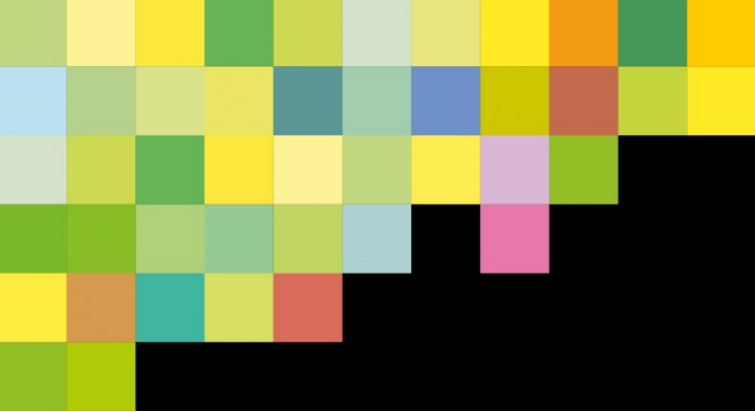
$$\begin{array}{c} \text{STÄRKE} \\ = \\ \text{Talent} \\ \times \\ \text{Wissen} \\ + \\ \text{Fertigkeiten} \end{array}$$

Übertragbar von Situation zu Situation, aber **personenspezifisch**

Übertragbar von Person zu Person, aber meist **situationspezifisch**

STRENGTHSFINDER® HINTERGRUND

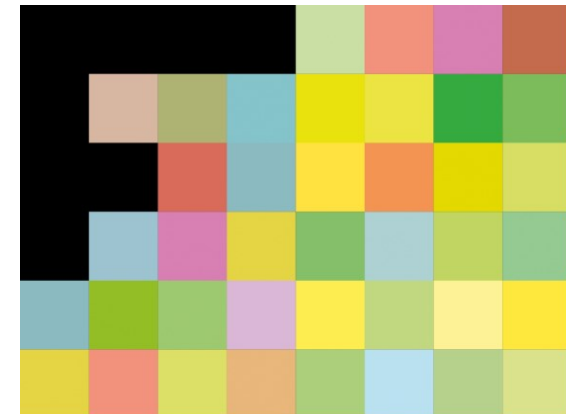
Der StrengthsFinder® ist ein Werkzeug, mit dem die Unternehmensergebnisse positiv beeinflusst werden können.



Warum lohnt es sich, Talente in der Arbeitswelt richtig einzusetzen?
(insbesondere im Kontext betriebliche Gesundheitsförderung)

Was ist unter Talenten und Stärken zu verstehen?

Wie können Talente und Stärken in der Arbeitswelt richtig eingesetzt werden?



STRENGTHSFINDER® HINTERGRUND

- Der StrengthsFinder ist ein web-basiertes Analysetool, das das Vorhandensein von Talent in 34 Talent-Themen misst – die am weitesten verbreiteten Leit motive des menschlichen Talents.
- Die konzeptionelle Basis beruht auf 40-jähriger Forschungsarbeit in fast 50 Ländern, in über 100 verschiedenen Branchen.
- Keine Talent-Themen sind besser als die anderen, sondern zeigen in ihren verschiedenen Kombinationen, wie Bestleistung zustande kommt.
- In diesem Sinne dient der StrengthsFinder als reines Personalentwicklungs-Instrument, um herauszufinden, wie Talente im Rahmen einer Rolle optimal eingesetzt werden können.
- Mittlerweile durchliefen mehr als 17 Millionen Menschen den StrengthsFinder in 26 verschiedenen Sprachen.

TALENTKATEGORIEN: WIR NEIGEN DAZU, UNSERE WAHRNEHMUNGEN ZU GENERALISIEREN.

- Kann gut mit Menschen

Beziehungs-Themen

9 Themen

- Einflussreich

Einfluss-Themen

8 Themen

- Macher

Durchführungs-Themen

9 Themen

- „Smart“

Denk-Themen

8 Themen

DIE 34 TALENTE

Executing / Durchführung	Influencing / Einfluss	Relationship Building / Beziehungen	Strategic Thinking / Strategisches Denken
<p>Arrangeur</p> <p>Behutsamkeit</p> <p>Disziplin</p> <p>Fokus</p> <p>Gleichbehandlung</p> <p>Leistungsorientierung</p> <p>Überzeugung</p> <p>Verantwortungsgefühl</p> <p>Wiederherstellung</p>	<p>Autorität</p> <p>Bedeutsamkeit</p> <p>Höchstleistung</p> <p>Kommunikations- fähigkeit</p> <p>Kontaktfreudigkeit</p> <p>Selbstbewusstsein</p> <p>Tatkraft</p> <p>Wettbewerbs- orientierung</p>	<p>Anpassungsfähigkeit</p> <p>Bindungsfähigkeit</p> <p>Einfühlungsvermögen</p> <p>Einzelwahrnehmung</p> <p>Entwicklung</p> <p>Harmoniestreben</p> <p>Integrationsbestreben</p> <p>Positive Einstellung</p> <p>Verbundenheit</p>	<p>Analytisch</p> <p>Ideensammler</p> <p>Intellekt</p> <p>Kontext</p> <p>Strategie</p> <p>Vorstellungskraft</p> <p>Wissbegierde</p> <p>Zukunftsorientierung</p>

Der NaturTalent-Weg

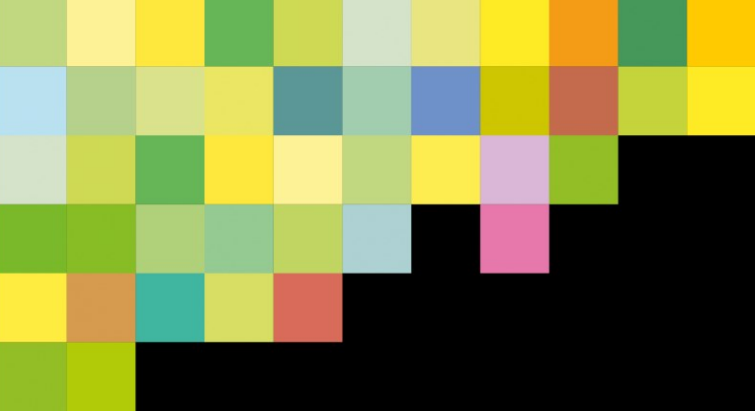
Stärkenworkshop



Energiebilanz



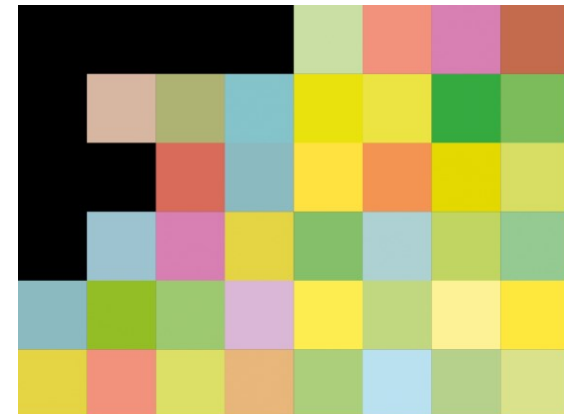
Optimierungscoaching

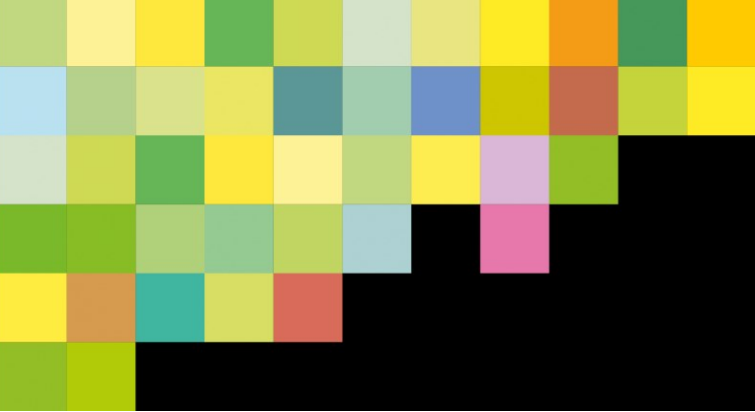


NaturTalent Beratung

www.naturtalent-beratung.de

**Vielen Dank für
Ihre Aufmerksamkeit!**





NaturTalent Beratung

NaturTalent Beratung GmbH

Arnulfstr. 15

80335 München

Telefon 089 55142 1300

Telefax 089 55142 1399

www.naturtalent-beratung.de

Geschäftsführer: Dr. Michael Dumpert, Christine Miedl

Registergericht: Amtsgericht München, HRB 207371

Umsatzsteuer-Identifikationsnummer: DE291306818

